



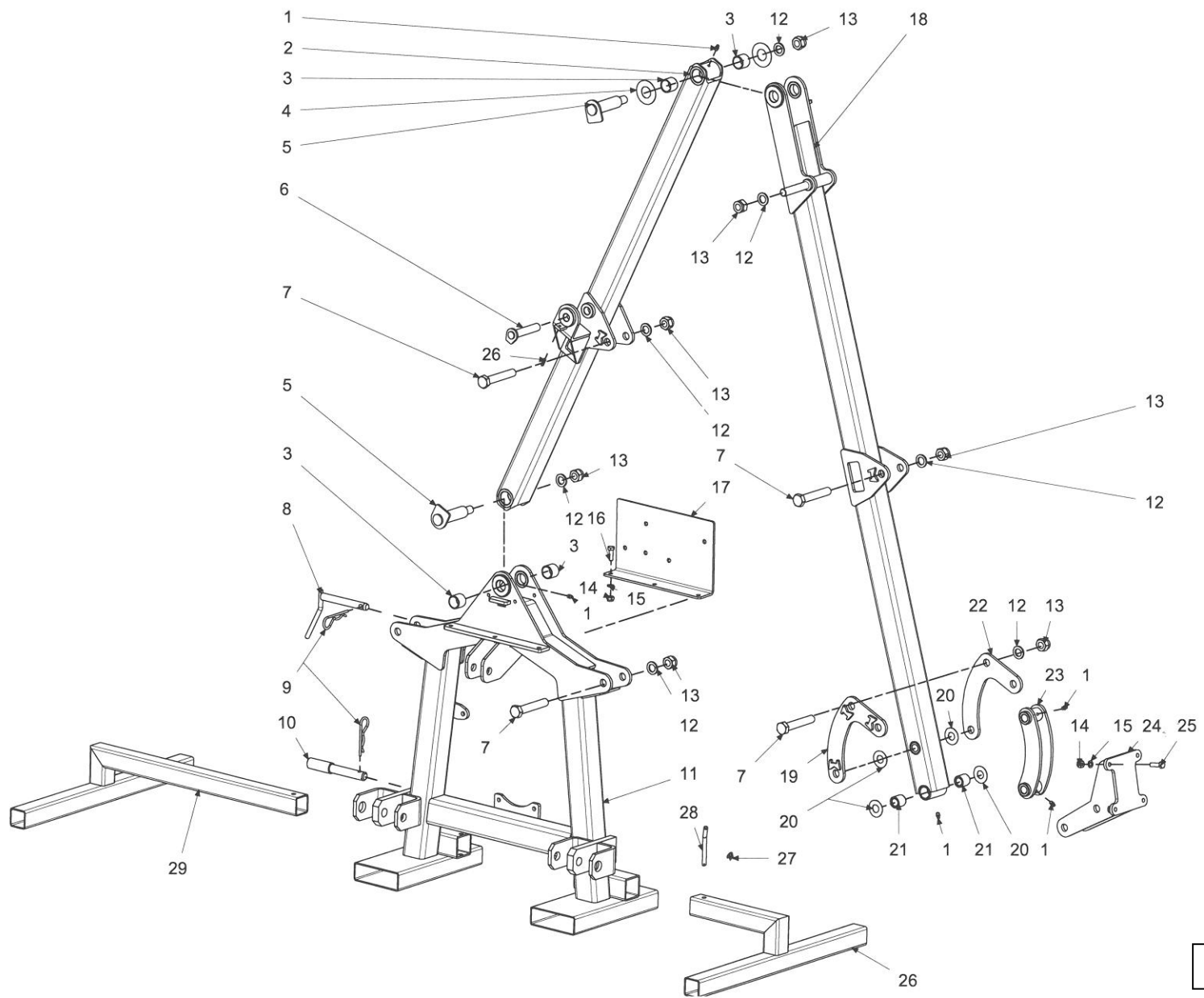
V.le dell'Appennino, 606 B  
47121 - Forlì - ITALIA  
Tel. 0543-86066  
Fax 0543-83418  
R.E.A. FO n. 114469

URL <http://www.rinieri.com>  
E-Mail : [rinieri@rinieri.com](mailto:rinieri@rinieri.com)  
Capitale Sociale € 98.800 i.v.  
Partita IVA CEE: IT 00012520409  
Iscr. Reg.Impr. Fo / P. IVA e Cod. Fisc. 00012520409

# BRM

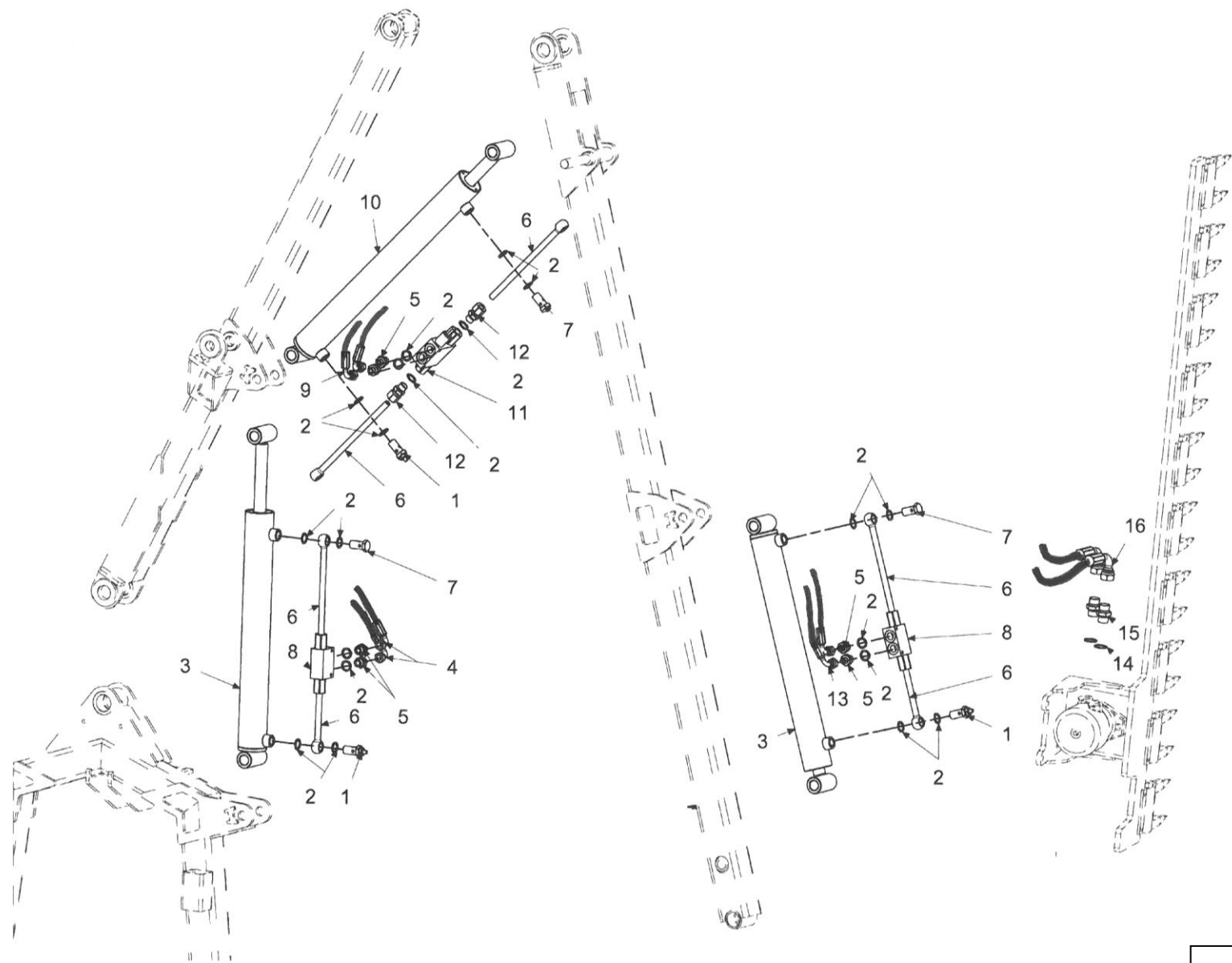


**Parti di ricambio - Spare parts - Pièces de rechange  
Ersatzteile - Piezas de repuesto**



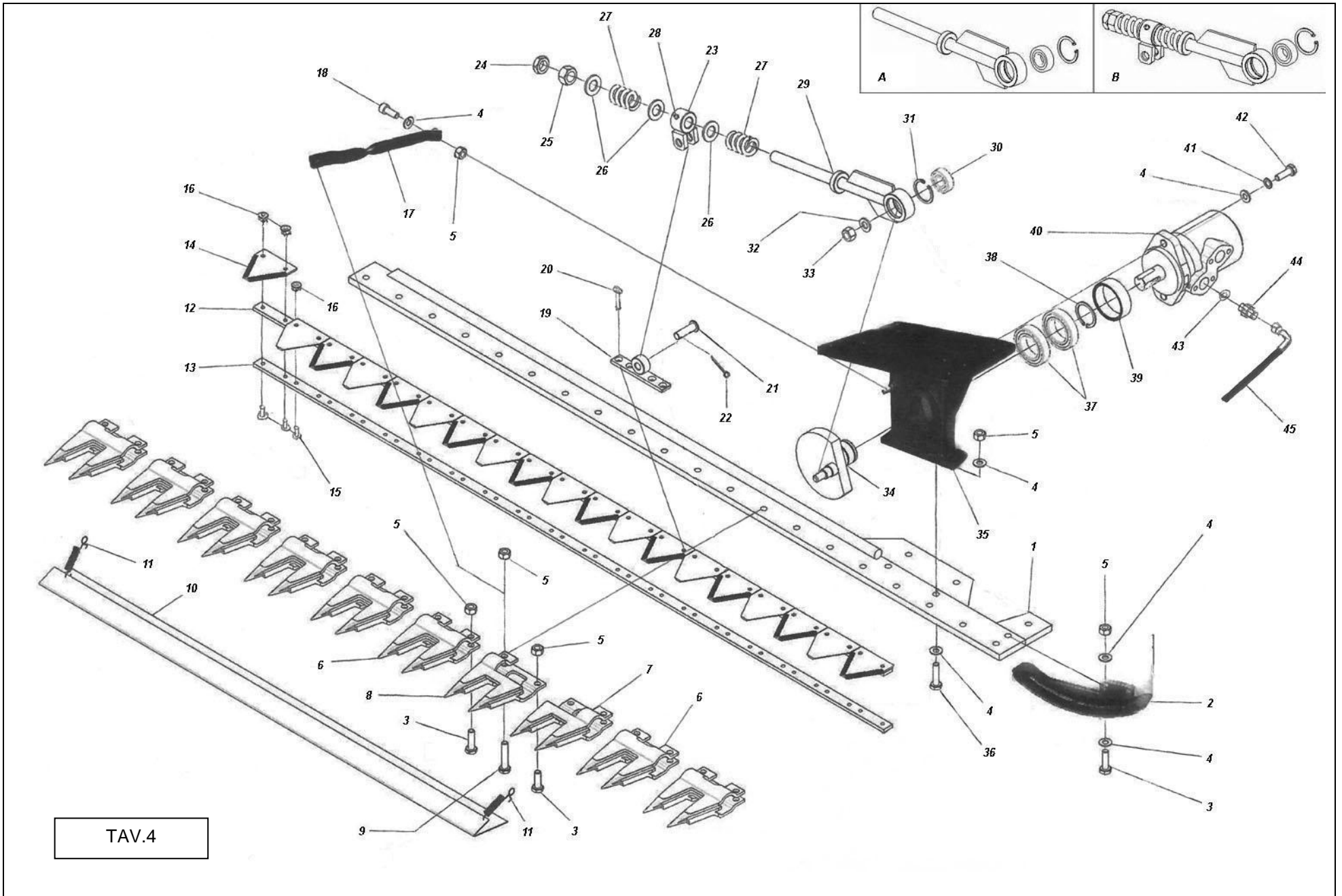
TAV.1





TAV.2



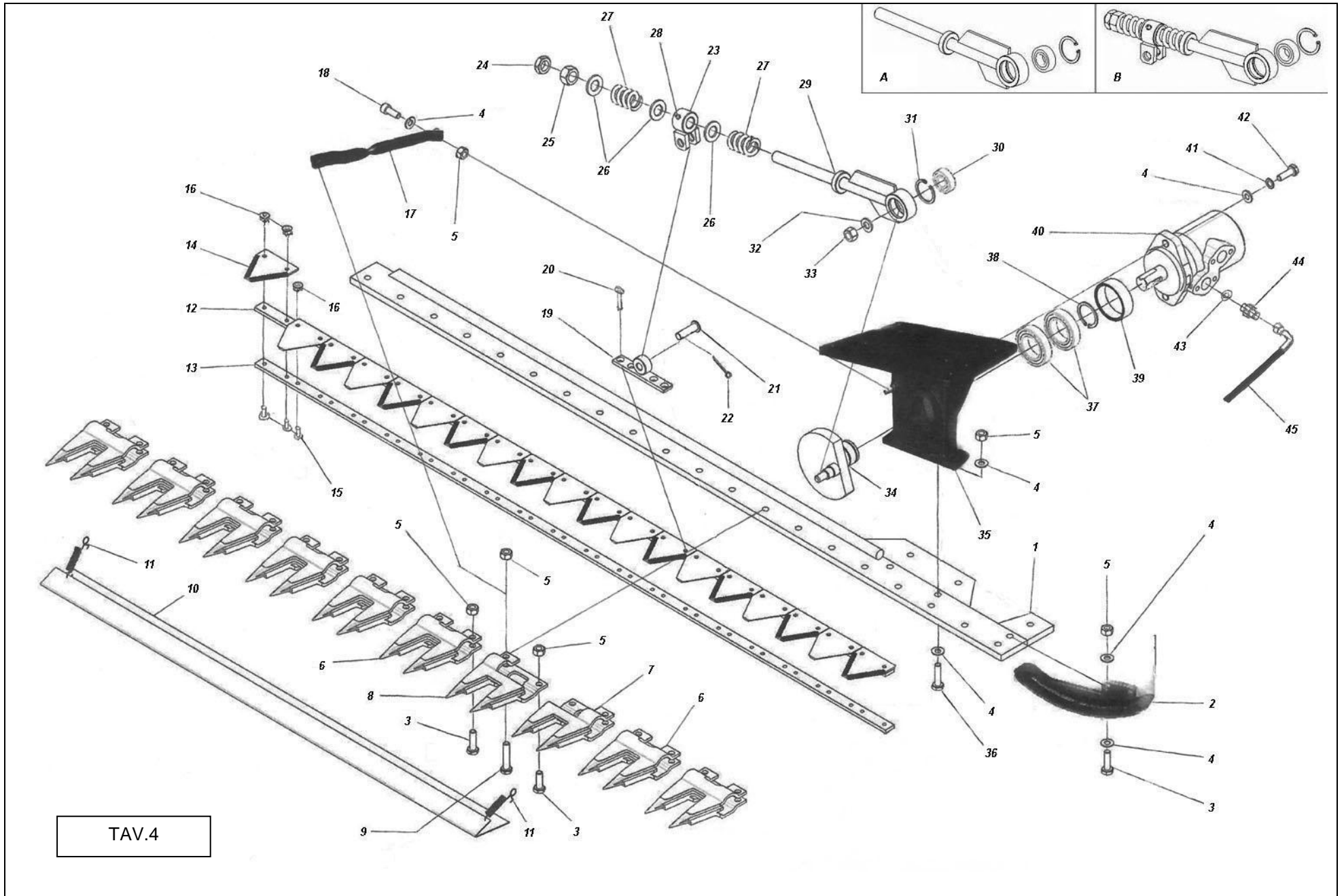


# Parti di Ricambio “ BRM “

Barra di taglio a Lama 6BT030150

Tavola 4 – Pagina 1

N°	Codice	Descrizione	English	Français	Deutsch	Español
A	A0106A	Braccio per eccentrico con cuscinetto e seeger				
B	CIMAT21	Braccio per eccentrico con cuscinetto e seeger, forcella con				
		molle e accessori di bloccaggio				
1	A0180A	Barra di fissaggio denti				
2	A0113A	Pattino barra				
3	0641010035	Vite TE PG 10x35 UNI 5739				
4	0660010	Rosetta piana 10 UNI 6592				
5	0631010	Dado autobloccante normale PG 10 UNI 7473				
6	00129P	Dente doppio				
7	00168P	Dente tagliato DX				
8	00167P	Dente tagliato SX				
9	0642010050	Vite TE PG 10x50 MF UNI 5737				
10	CM00006	Protezione per barra falciante				
11	CIMAT30	Molla per protezione barra falciante				
12	A0177A	Barra di taglio a lame completa				
13	00124P	Barra di fissaggio lame				
14	00130P	Sezione lama				
15	BL0010	Vite per sezione lama				
16	BL0011	Dado autobloccante normale PG 6 UNI 7473				
17	A0112A	Tirante barra di taglio				
18	BL0018	Vite Testa Cilindrica esagono Incassato				
19	A0105A	Testa di lama				
20	BL0012	Vite 6x25 brugola				
21	00134P	Perno per testa di lama				
22	BL0019	Copiglia per perno testa di lama				
23	A0104A	Forcella per braccio				
24	0623118	Dado basso PF 18x1,5 UNI 5589				
25	0621118	Dado alto PF 18x1,5 UNI 5587				
26	0660018	Rosetta piana 18 UNI 6592				
27	TN0001	Molla per braccio				
28	A0104A	Forcella per braccetto				
29	A0109A	Braccetto				
30	069046302	Cuscinetto 6203 2RS 40x17x12 radiale a sfere				
31	06710040	Seeger per foro 40 UNI 7437				
32	0660016	Rosetta piana 16 UNI 6592				



TAV.4





## **Condizioni di garanzia**

La nostra azienda si riserva il diritto di apportare, in qualsiasi momento, eventuali modifiche per motivi di carattere tecnico o commerciale, pertanto le descrizioni e le illustrazioni contenute in questa pubblicazione sono aggiornate fino al momento della stampa. Le illustrazioni delle parti potrebbero essere diverse dai particolari montati sulla macchina, quindi solo il numero di codice rilevabile sul catalogo parti di ricambio determina la validità del pezzo.

## **Conditions of guarantee**

The manufacturer reserves the right to modify the machines for commercial or technical motives, in every moment, therefore descriptions and illustrations of this publication are up to date until printing. If illustrations of tools or parts of the machine are different from this book, please refer to code number written in the spare parts catalogue.

## **Conditions de garantie**

Notre entreprise se réserve le droit d'apporter, à tout moment, des modifications éventuelles pour des raisons à caractère technique ou commercial, c'est pourquoi les descriptions et les illustrations contenues dans cette brochure sont mises à jour jusqu'au moment de l'impression. Les illustrations des diverses parties pourraient différer des pièces montées sur la machine, seul le numéro de code, qu'on peut voir sur le catalogue des pièces de rechange, indique quelle est la bonne pièce.

## **Garantiebedingungen**

Unsere Firma behält sich das Recht vor jederzeit evtl. Änderungen aus technischen oder kommerziellen Gründen vorzunehmen, deshalb entsprechen die in dieser Ausgabe vorhandenen Beschreibungen und Abbildungen dem aktuellsten Stand der Technik. Es besteht die Möglichkeit, dass die abgebildeten Teile mit den auf der Maschine eingebauten Teilen nicht übereinstimmen, deshalb ist zur Bestimmung des Teiles nur die im Ersatzteilkatalog aufgeführte Artikelnummer maßgebend.

## **Condiciones de garantía**

Nuestra empresa se reserva el derecho de modificar las máquinas, en cualquier momento, por motivos técnicos o comerciales, por lo tanto las descripciones e ilustraciones que contiene este manual están confirmadas hasta el momento de la publicación. La ilustración de las piezas podría ser distinta de las piezas montadas en la máquina, por lo tanto sólo el número de código que se encuentra en el catálogo piezas de repuesto determina la validez de la pieza.